



第三者安全認証
セーフティ
Sマークを取得



パウチラミネーター GLM350R6

Pouch Laminator

GLM350R6

多彩なシーンに活かされるツールをより速く、さらに美しく加工処理。

今度のラミネーターはビジネスに強い。

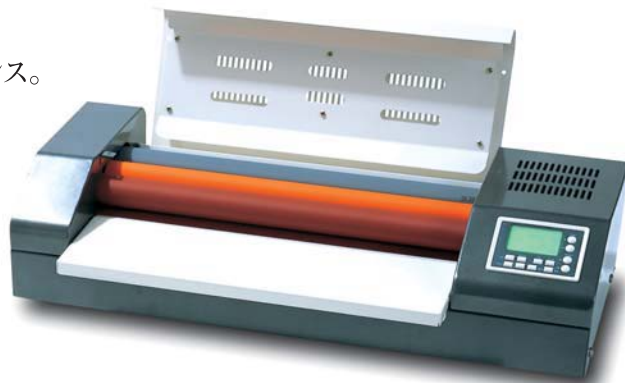
同等クラスのマシンとは一線を画す軽量でコンパクトなボディに充実のスペックを装備したパウチラミネーターGLM350R6。高速でしかも安定した加工を実現する6本ローラーを内蔵し、加工物に合わせてきめ細かい温度設定を手軽に指定できるマイコン制御を搭載。精度の高い加工が実現するので、ショップや飲食店、ビジネスなど幅広い業態の多彩なシーンで、より効果的に活用できます。


Pouch Laminator GLM350R6 GLM350R6 186,900円 (本体 178,000円 消費税等8,900円)

www.gbc-japan.co.jp
Since 1961

Pouch Laminator GLM350R6

6本ローラーと
上下赤外線ヒート方式が
可能にする高いパフォーマンス。
手軽に高品質な加工が
実現するプロ仕様の
ラミネーター。



 第三者安全認証「S(セーフティ)マーク」を取得
より安全なマシンであることを保証する
Sマークを取得。世界基準の安全性を誇ります。

使う人の視点で考えられた利便性の高い設計



きめ細かい設定も
シンプル操作で
完了

マイコン制御できめ細かい温度設定やスピード設定もワンタッチ。見やすいディスプレイで、誰にでも思い通りの精度の高い加工が実現します。



メンテナンス時に
便利な開閉式
フロントカバー

フロントカバーが開閉式になっているので、ローラーの汚れを拭き取るなど、簡単なメンテナンスなら手軽に行えます。



高速

A4サイズで1分間に
約5枚の高速処理を実現

6本ローラーにより、最大毎分1.5mという高速処理ですばやくキレイに加工。加工物に応じて速度変化も可能です。

小型軽量

省スペースで使用でき
移動時も手軽なサイズと重さ

6本ローラーを装備したマシンでは格段にコンパクトでしかも軽量。省スペース性に優れ、移動時も手軽です。

高性能

卓越したマシン性能による
高品質な仕上がりが

あらかじめ設定された温度を手軽に指定。また、任意に設定した温度を記憶させることができるプリセット機能も搭載するなど、充実スペックにより高品質な加工が実現します。



製品の主な仕様 Pouch Laminator GLM350R6 ※価格の表示は税込価格、()内は本体価格を表します。

品名		GLM350R6	
品番	GLM350R6	加工幅	A3サイズ対応(最大350mm)
価格	186,900円(178,000円)	加工速度	1.5m(50Hz・60Hz)/分
サイズ	545mm(W)×275mm(D)×135mm(H)	加工温度	0~160℃
質量	15.0kg	過熱方式	4ヒートローラー(赤外線ヒーター)+2ローラー
電源	AC100V, 50/60Hz	最大ラミネート厚	3.0mm
消費電力	1,000W	ウォームアップタイム	約5~8分

ラミネーター サプライ



パウチフィルム/100枚入 ※20枚入もご用意。
サイズ:一般カード、名刺、写真L判、
B5、B4、A4、A3 厚み:100ミクロン



商品を安全にお使いいただくために

●ご使用前には必ず「取扱説明書」をよくお読みの上、正しくお使いください。

●製品の仕様およびデザインは改良等のため、予告なく変更する場合があります。●サイズはすべて外形寸法です。幅(W)×奥行(D)×高さ(H) ●ご注文の際は商品名または、商品番号でお問い合わせください。
●必ず100V電源でご使用ください。

GBC 日本ジー・ピー・シー株式会社
www.gbc-japan.co.jp
A Subsidiary Of ACCO Brands Corporation



本社 〒164-0012 東京都中野区本町1-32-2 ハーモニータワー14F
(03) 5351-1801
名古屋 (052) 586-2141
大阪 (06) 6229-3341
福岡 (092) 483-0005

■お求めは技術と信用のある当店へ。



INASHIN co.ltd

本社 133-0054 東京都江戸川区上篠崎 3-11-7
TEL (03)5664-3412 FAX (03)3678-5351
<http://www.inashin.co.jp/>